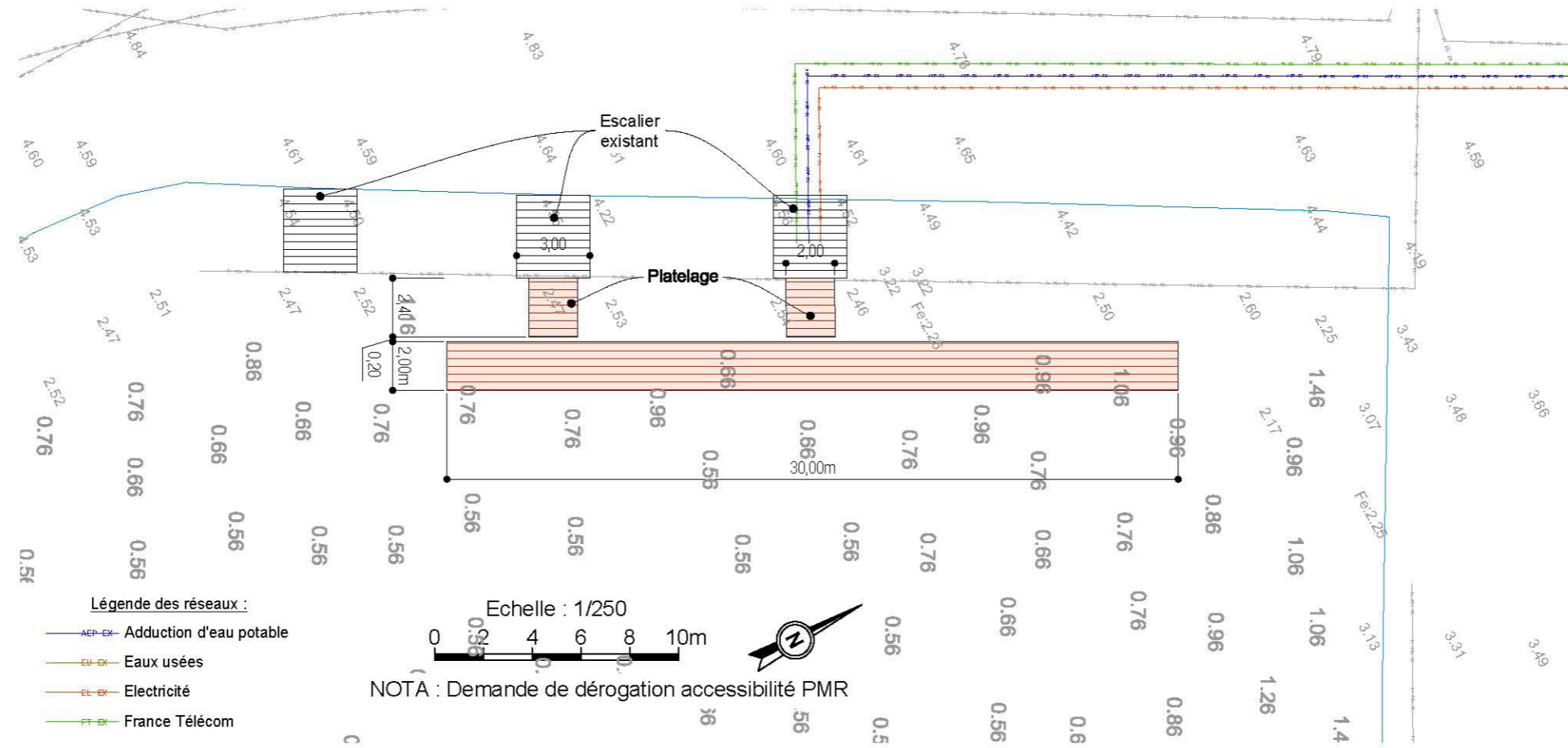


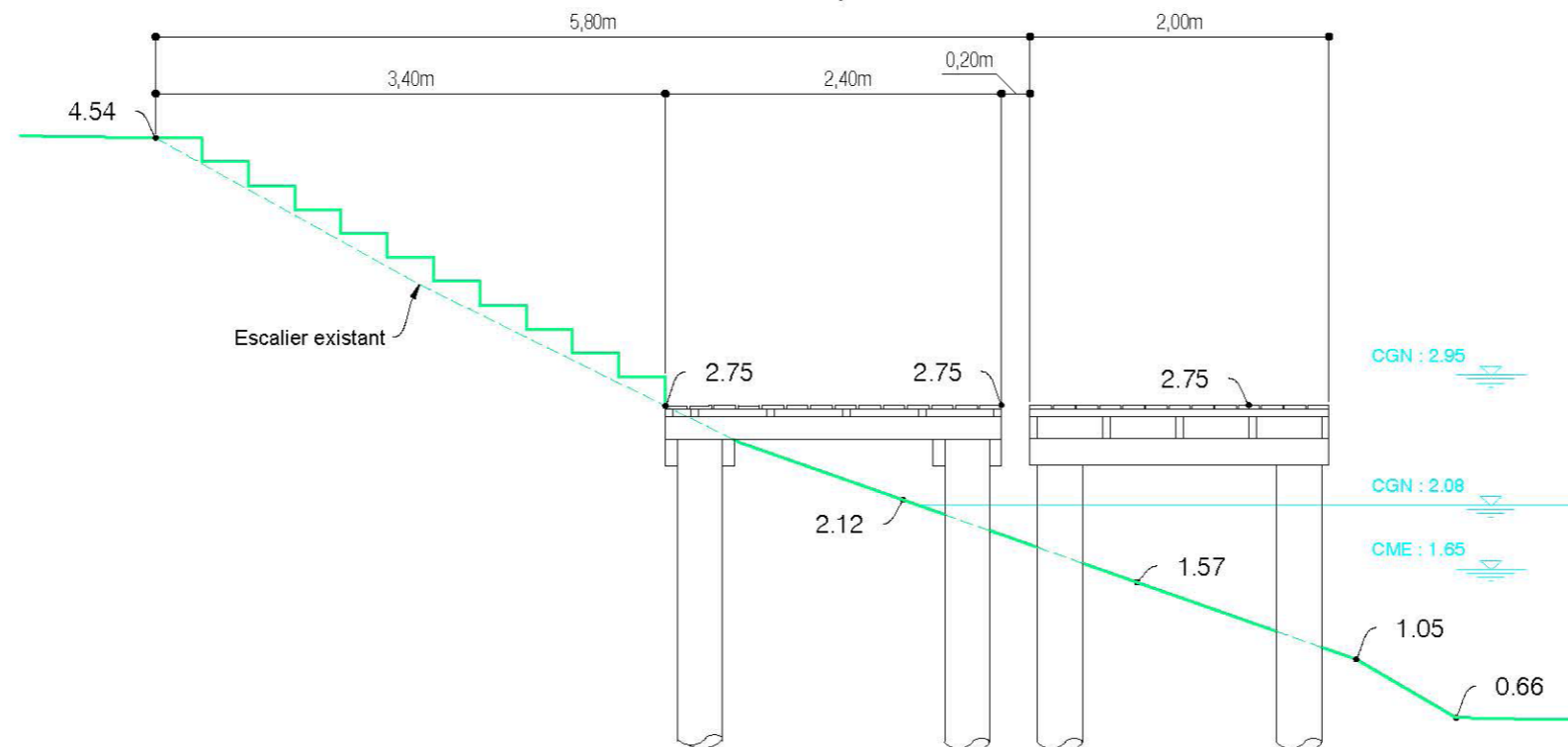
Vue en plan détaillée

Ech.: 1/250



Coupe sur la passerelle d'accès

Ech.: 1/50



VUE ACTUELLE SUR LE SITE DE PROJET

Vue 1

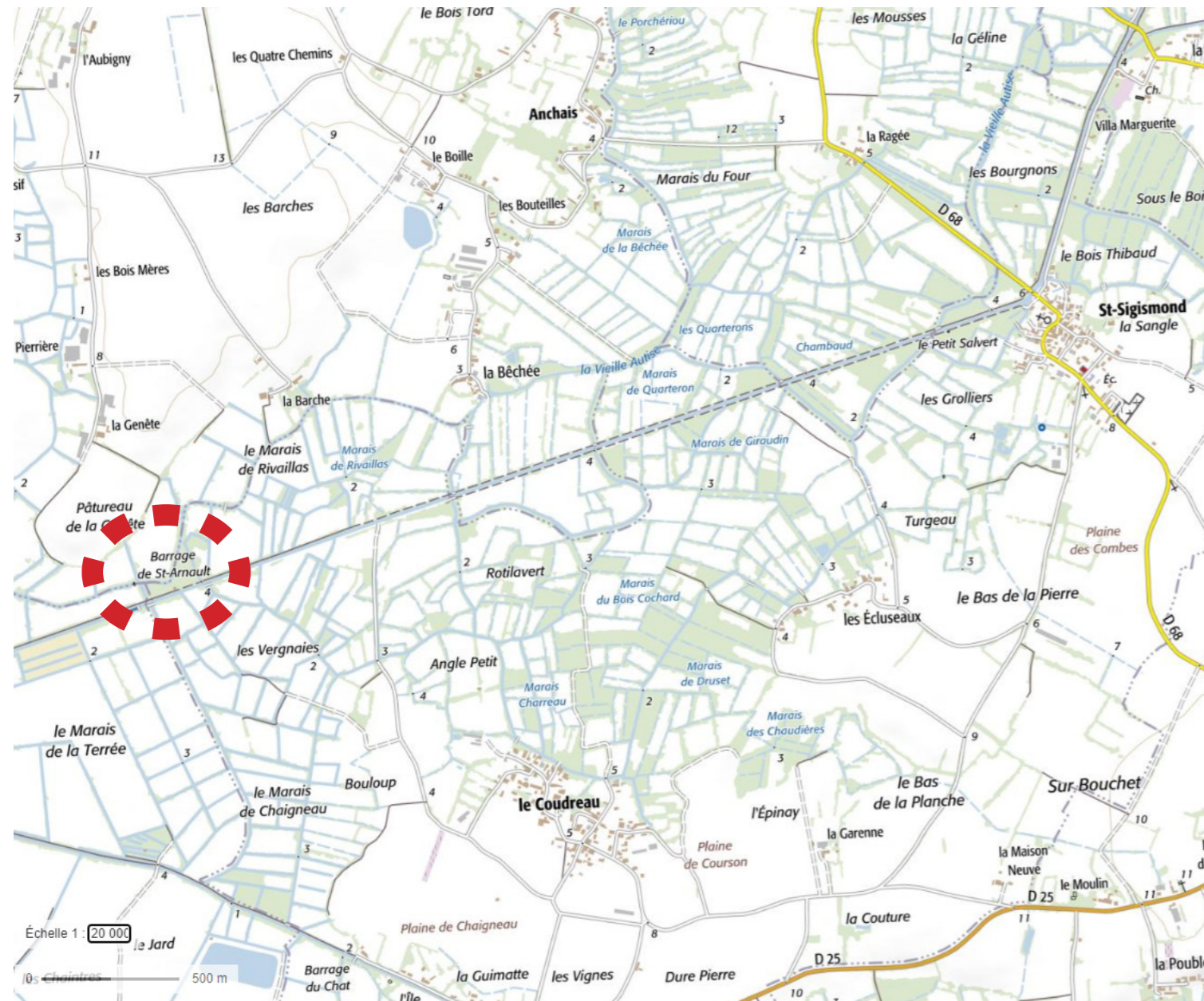


MONTAGE PHOTOGRAPHIQUE



Saint Arnault - Attente Ecluse - Saint Sigismond

PLAN DE SITUATION DU PROJET



Source : Geoportail - IGN - 25 000

PLAN DE L'EXISTANT



Aujourd'hui en amont de l'écluse et en aval, il n'y a pas de ponton existant.
Un cheminement longe la berge facilitant l'accès aux ouvrages.

PLAN PROJET



Les pontons sont fixes. Ils seront constitués de pieux bois (ou aciers peint en noir) et recouverts de platelage bois.

L'accès aux pontons amont et aval, depuis la berge, se fera par l'intermédiaire de passerelles bois inclinées. Aucune main courante n'est prévue.

Les ouvrages s'inscriront dans l'écriture de l'écluse, avec des structures basses sans garde corps ou main courante, impactant peu le paysage linéaire du Marais.

COUPES

AMONT

Vue en plan détaillée

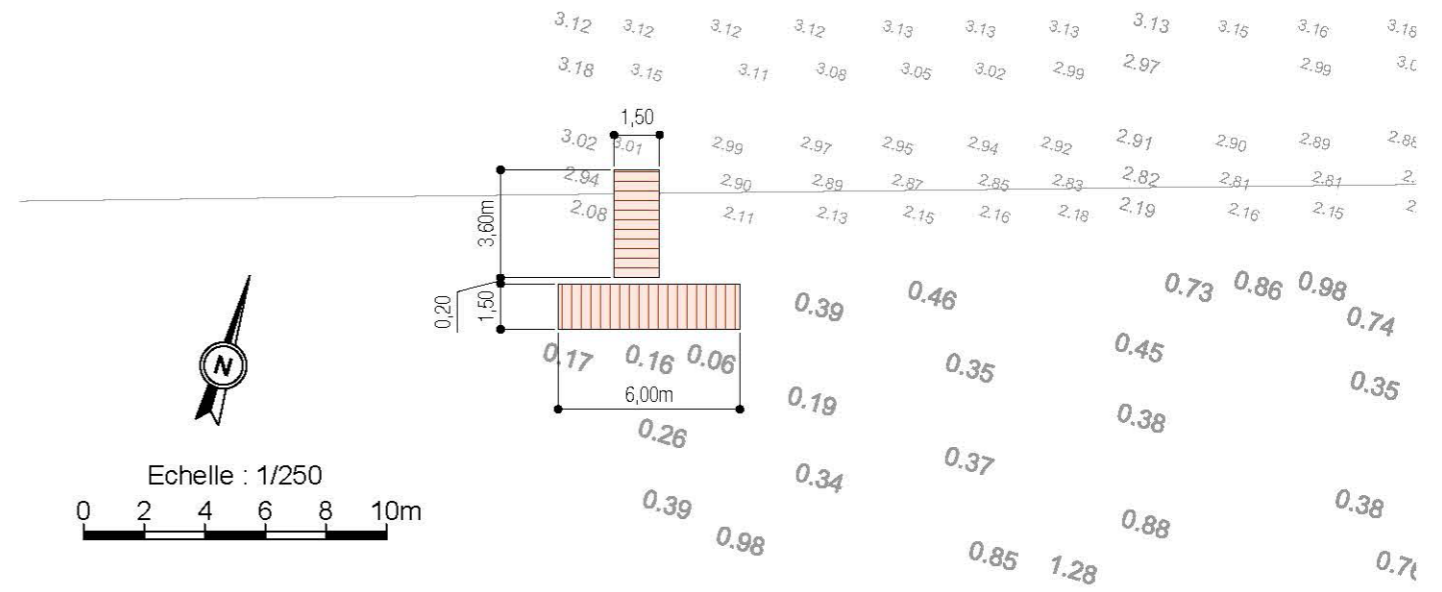
Ech.: 1/250



AVAL

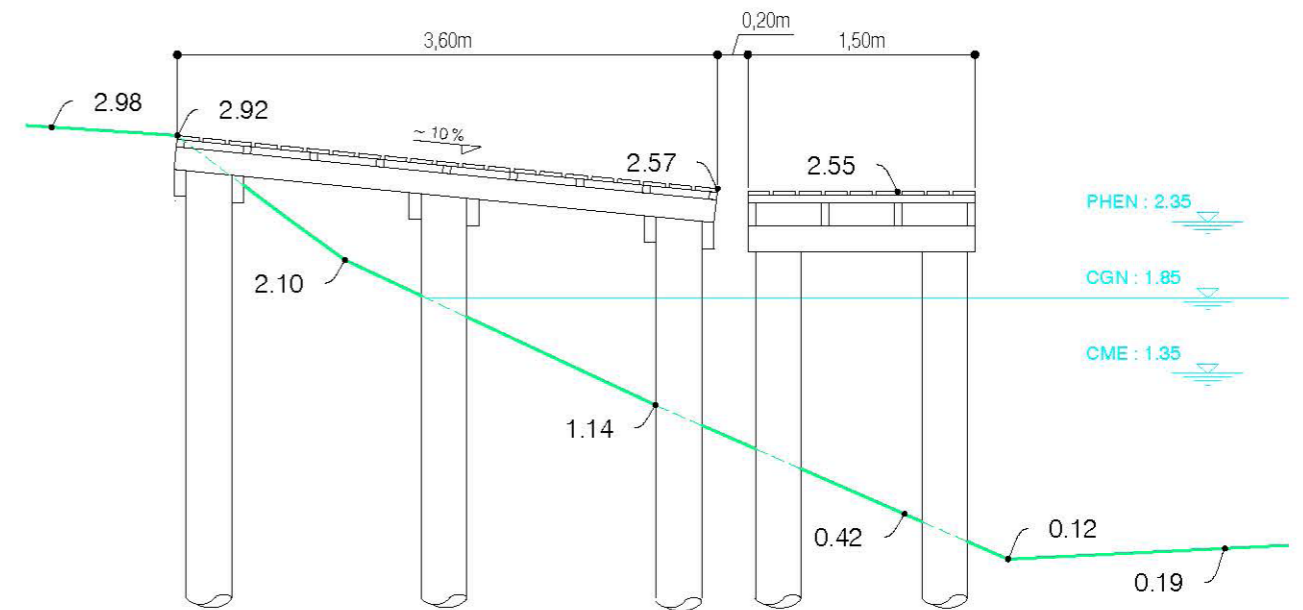
Vue en plan détaillée

Ech.: 1/250



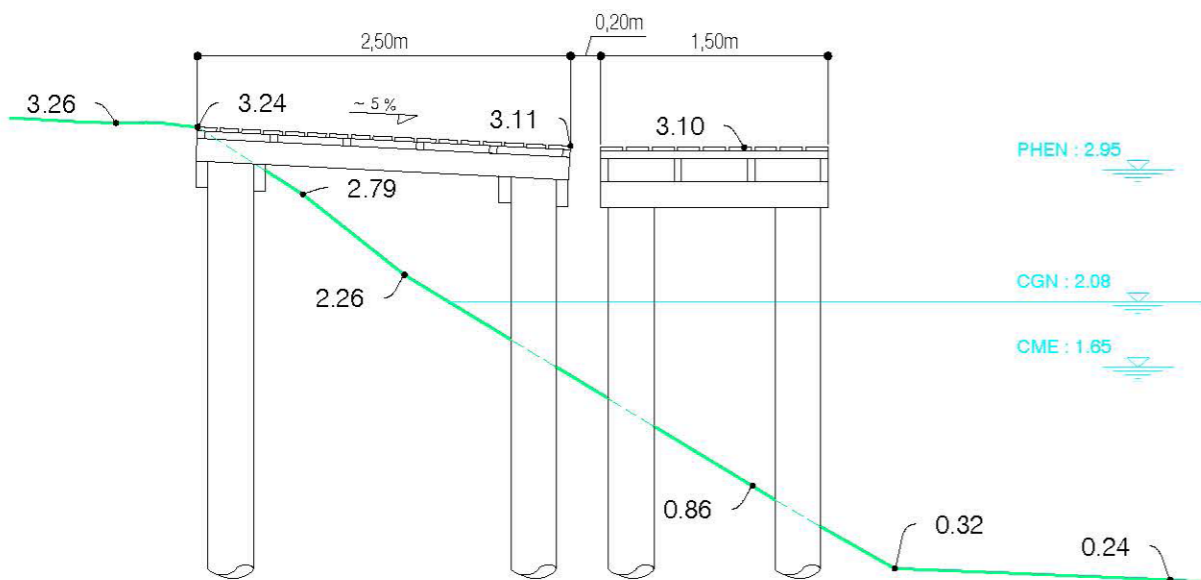
Coupe sur la passerelle d'accès

Ech.: 1/50



Coupe sur la passerelle d'accès

Ech.: 1/50



MONTAGES PHOTOGRAPHIQUES



AMONT Vue 1



AVAL Vue 2



Bazouin - Mignon- Attente Ecluse

PLAN DE SITUATION DU PROJET



Source : Geoportail - IGN - 25 000

PLAN DE L'EXISTANT



Aujourd'hui en amont de l'écluse et en aval, il n'y a pas de ponton existant.
Un cheminement longe la berge facilitant l'accès aux ouvrages.

PLAN PROJET

Descriptif des travaux en site classé précisant la nature destination et impacts du projet à réaliser accompagné d'un plan du projet et d'une analyse des impacts paysagers du projet.



Les pontons sont fixes. Ils seront constitués de pieux bois (ou aciers peint en noir) et recouverts de platelage bois.

L'accès aux pontons amont et aval, depuis la berge, se fera par l'intermédiaire de passerelles bois inclinées. Aucune main courante n'est prévue.

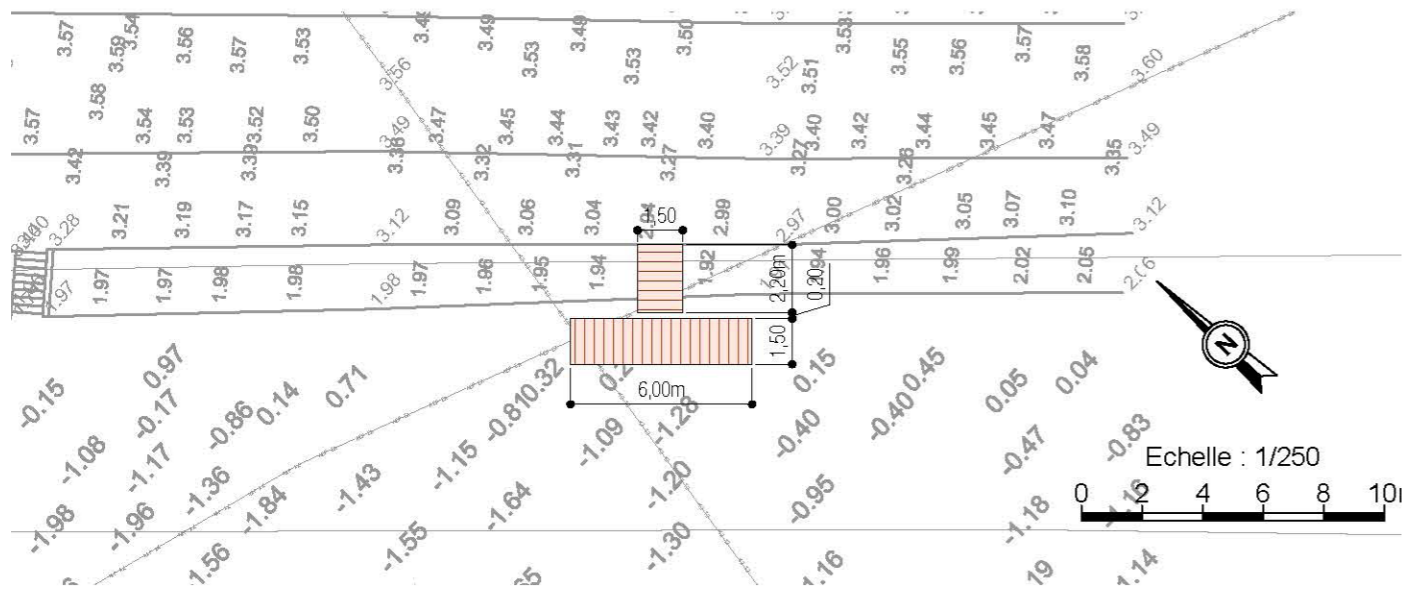
Les ouvrages s'inscriront dans l'écriture de l'écluse, avec des structures basses sans garde corps ou main courante, impactant peu le paysage linéaire du Marais.

COUPES

AMONT

Vue en plan détaillée

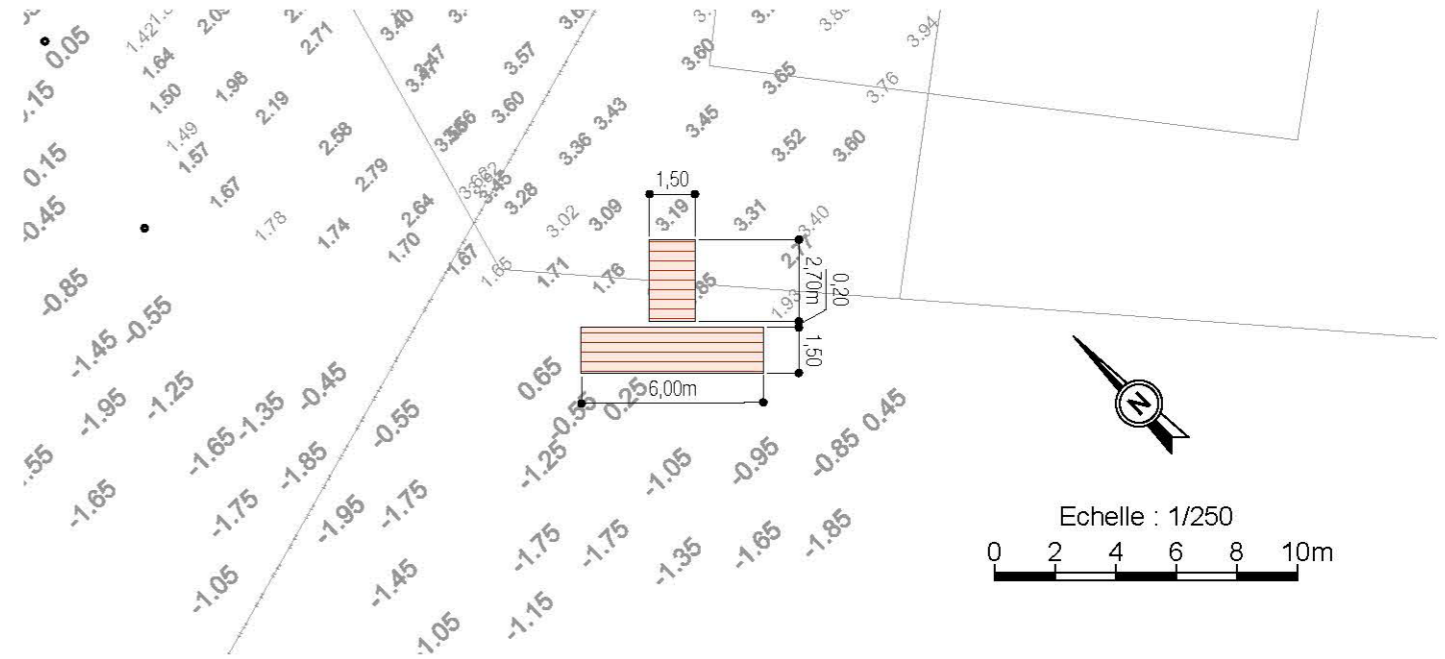
Ech.: 1/250



Vue en plan détaillée

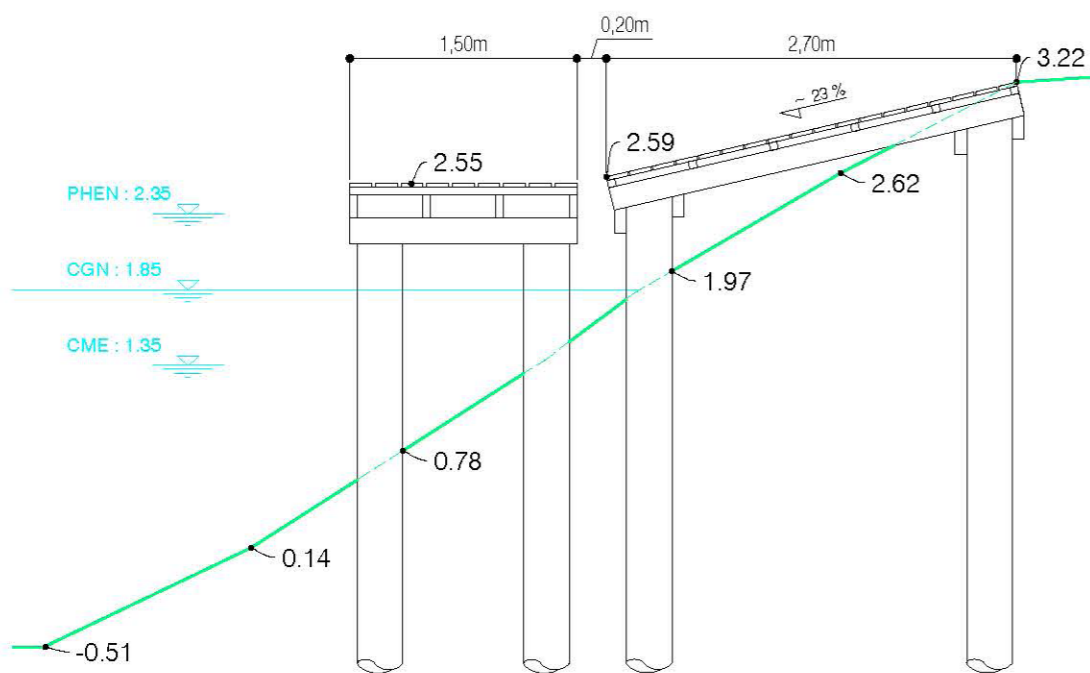
AVAL

Ech.: 1/250



Coupe sur la passerelle d'accès

Ech.: 1/50



Coupe sur la passerelle d'accès

Ech.: 1/50

